

CRISE SANITAIRE CHEZ TRIXELL

Travail et télétravail

Enquête online du 13 au 22 juin 2020

Questionnaire diffusé par mail par proximité à 252 personnes de la population techniciens, administratifs ingénieurs et cadres (yc les alternants)

L'équipe CFE-CGC remercie tous les répondants à cette enquête pour leur confiance, leurs encouragements et leurs critiques. Nous en tiendrons compte pour améliorer les questionnaires à venir. Nous demandons aux quelques personnes qui n'ont pas reçu l'enquête de bien vouloir nous en excuser. Nous ferons mieux la prochaine fois !

Nous espérons que cette première analyse vous éclairera sur la période que TRIXELL a traversé. Faites nous savoir si vous souhaitez un complément d'analyse.

Nous vous tiendrons bien entendu informés des suites, puisqu'il n'est pas possible de revenir au "business as usual" sans tirer tous les enseignements de la période écoulée et sans répondre aux attentes que vous formulez.

L'équipe CFE-CGC

Juin 2020

184 répondants à l'enquête sur 252 personnes sollicitées

74% de répondants dont 68% de réponses exploitables

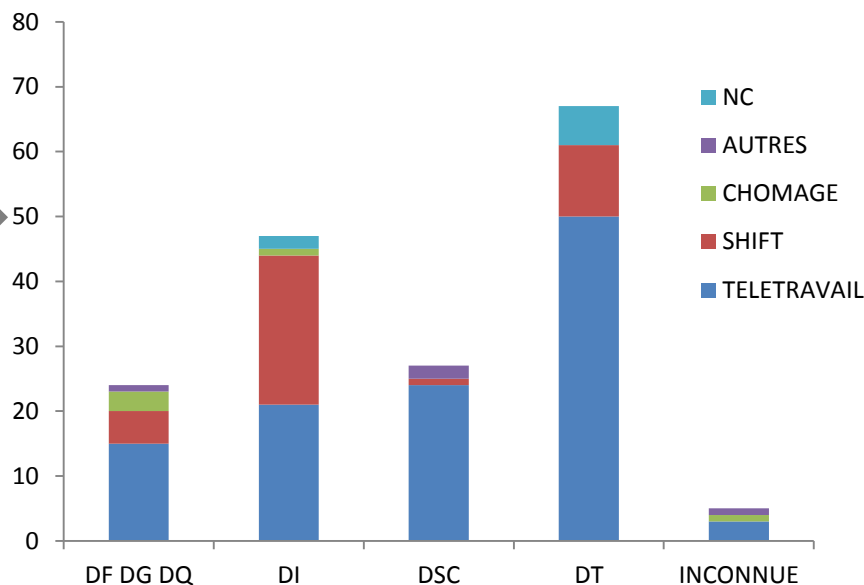
60% de répondants en DF DG DQ DRH HSE

59% de répondants à la DI

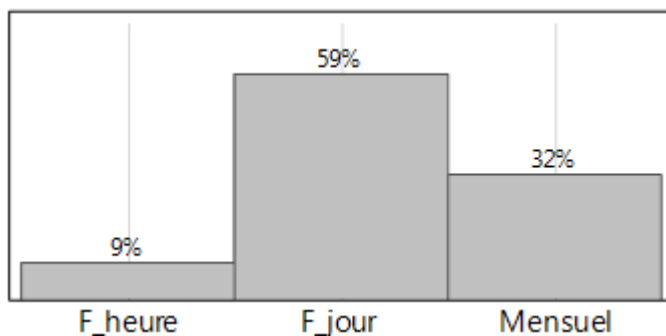
66% de répondants à la DSC

91% de répondants à la DT

A quelle direction appartenez-vous ?



Forfaits ou mensuels ?



Répartition selon la situation la plus fréquente.

Sans surprise les répondants DI sont majoritairement en shift, tandis que les répondants Supply chain sont quasi tous en Télétravail. Les répondants au chômage sont dans les directions support essentiellement.

Juin 2020

CRISE SANITAIRE CHEZ TRIXELL

Travail et télétravail

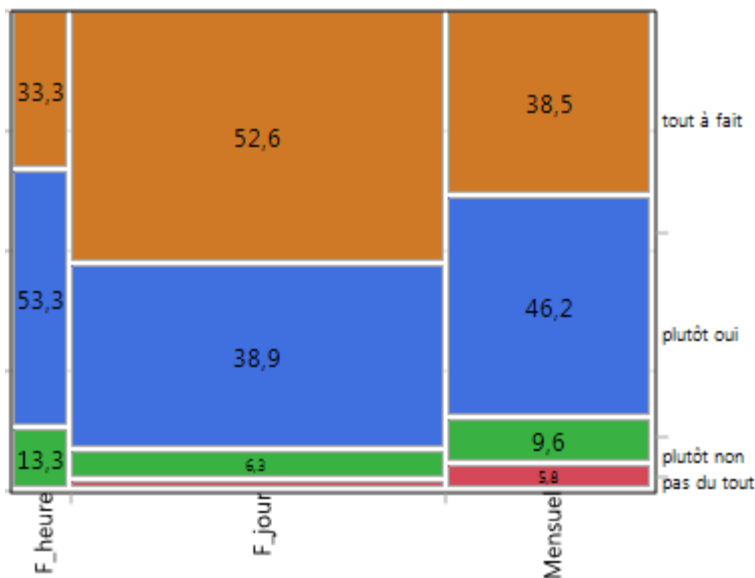
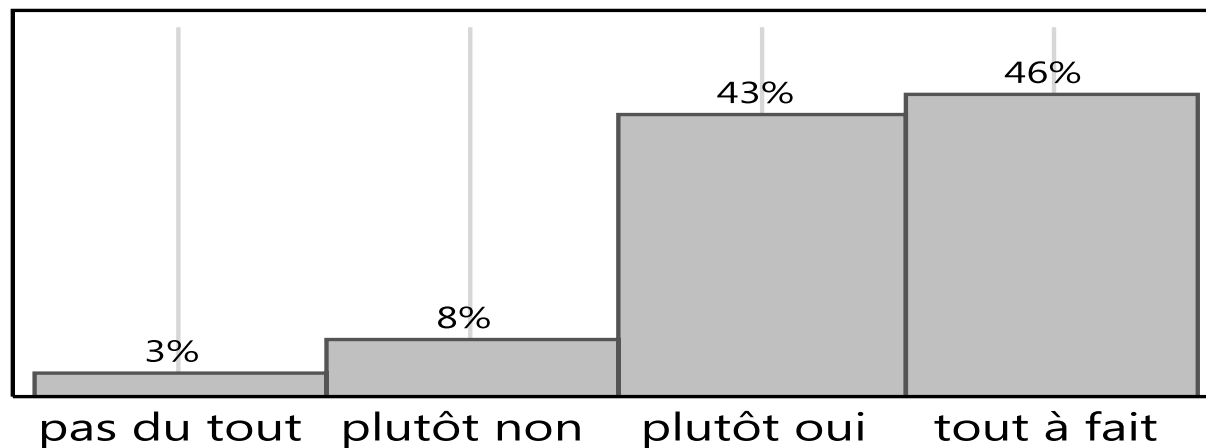
Que retenir de cette enquête ?

- ✓ Globalement un bon niveau de communication et d'information.
- ✓ Des salariés en shift peut-être plus isolés que les télétravailleurs ?
- ✓ Des horaires hors contrôle et une déconnexion pas toujours assurée pour les télétravailleurs en support production.
- ✓ Des moyens collaboratifs et une organisation entre shift et télétravail qui posent problème en projet.
- ✓ Une forte et large attente de pérenniser le télétravail ...
- ✓ ... qui nous questionne cependant sur la qualité de vie au travail sur site (open space ...)

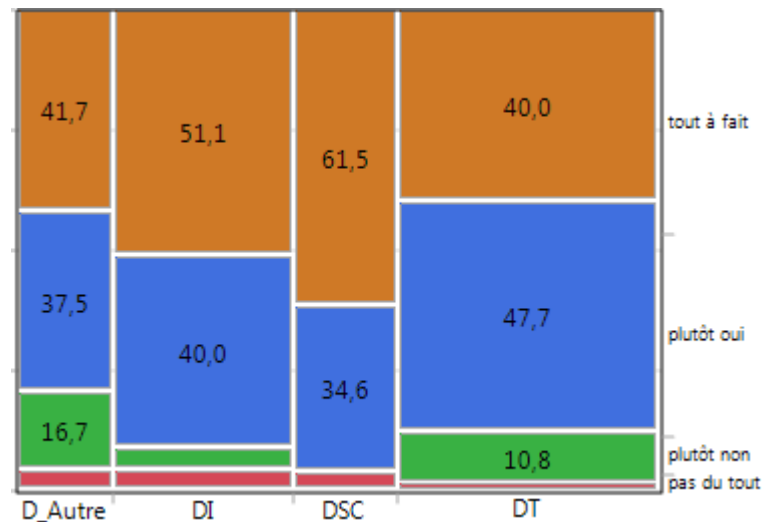
Reprenons maintenant l'enquête question par question

[A tous] Le lien est-il maintenu avec votre manager ?

Globalement les répondants estiment à près de 90% que les liens avec le manager ont été maintenus



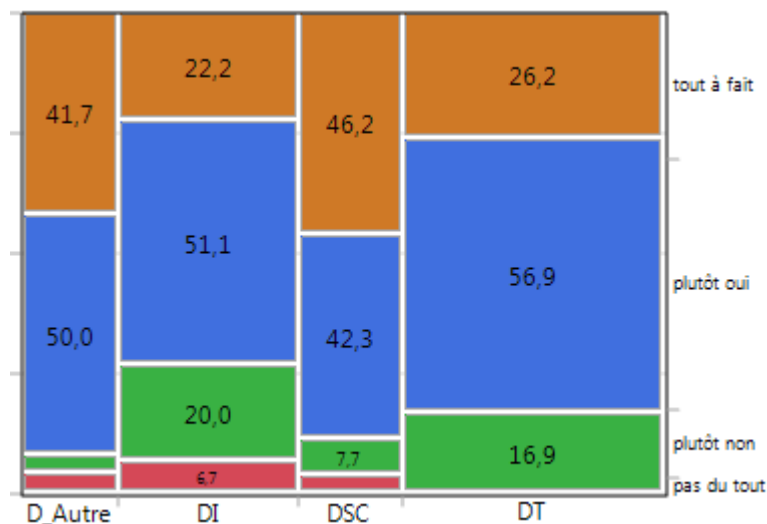
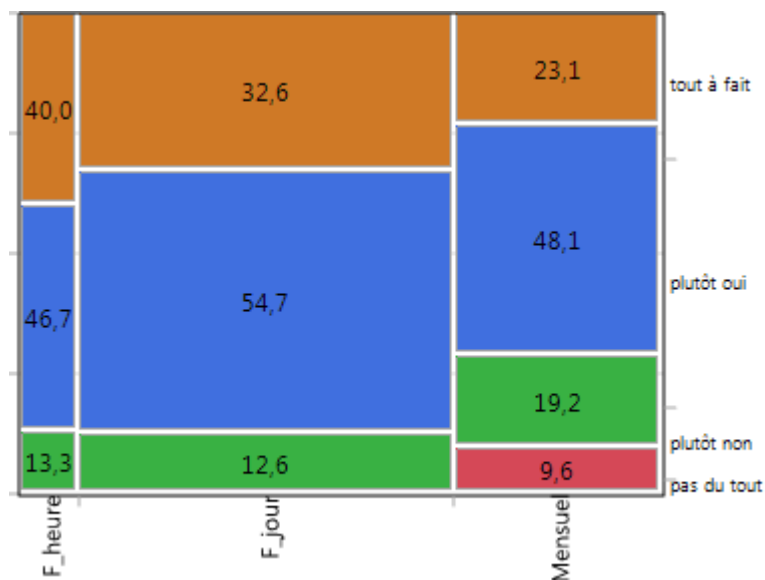
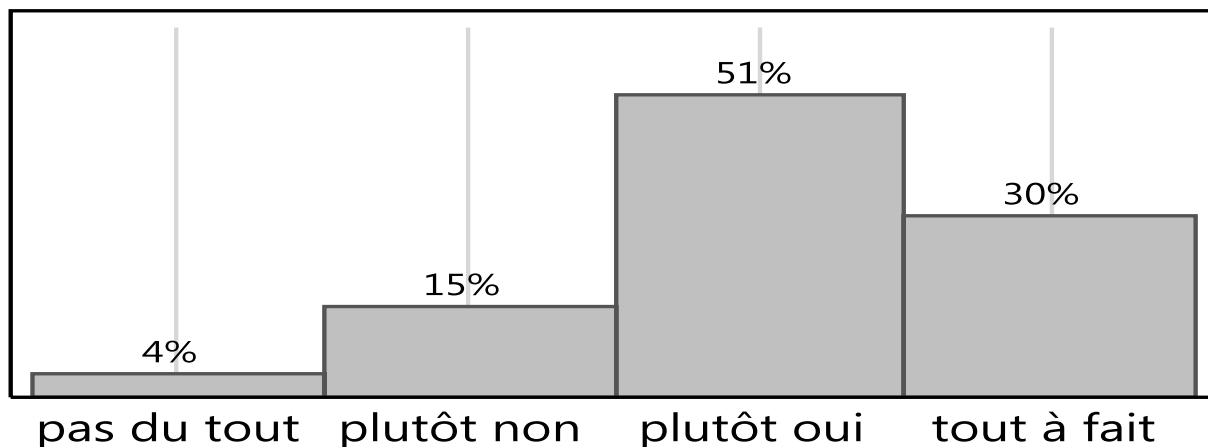
Mensuels et forfaits heures sont plus critiques que les forfaits jours.
Juin 2020



La Supply Chain télétravaille plus et maintient le mieux les liens entre répondants et managers

[A tous] Le lien est-il maintenu avec votre équipe ?

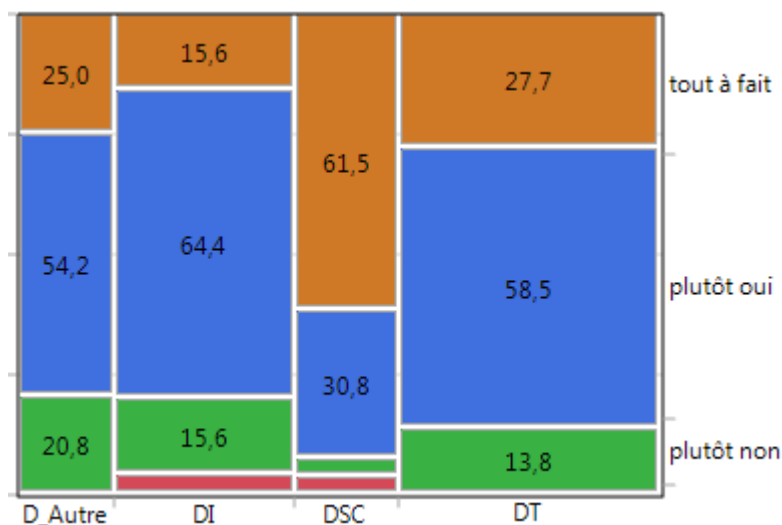
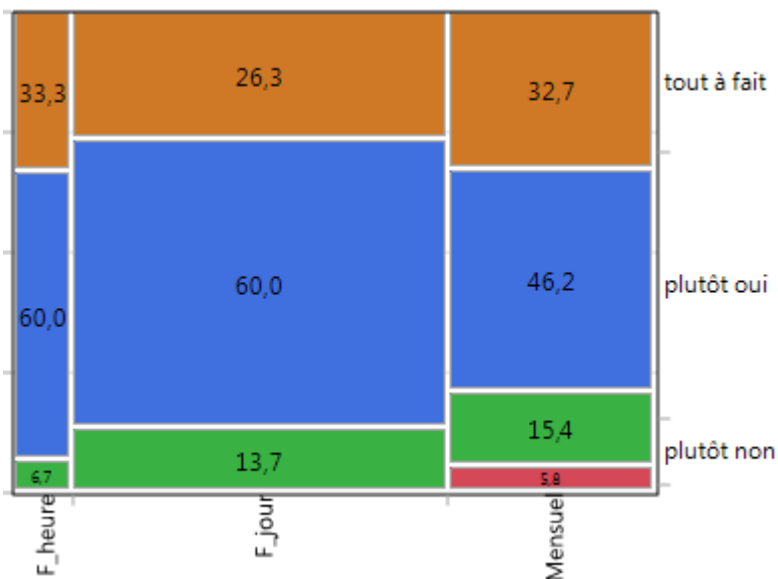
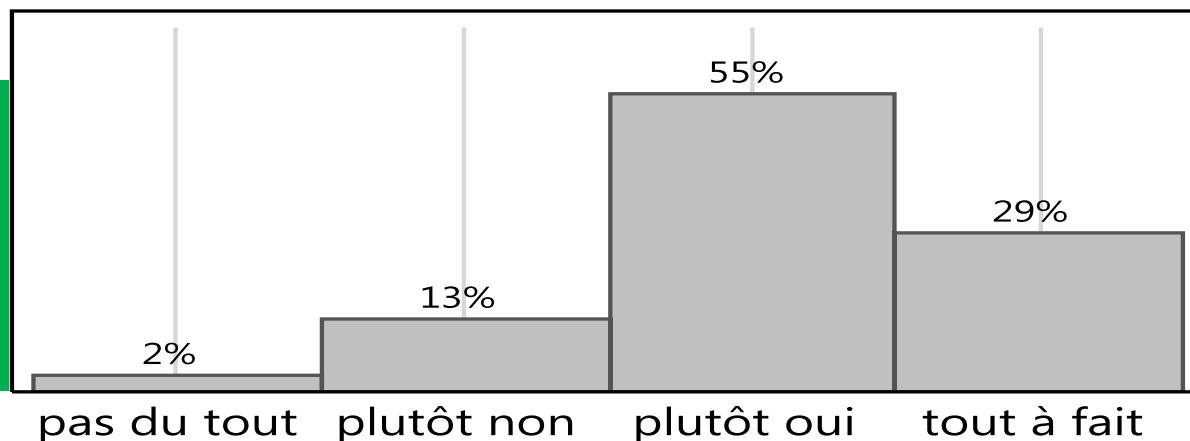
Globalement les répondants estiment à plus de 80% que les liens d'équipe ont été maintenus



Les répondants estiment les liens d'équipe mieux maintenus dans les directions supply chain et support. Est-ce du à la nature d'activité ? DI et DT souffrent-elles des shifts disjoints ou du mix shift et télétravail ? Les mensuels sont plus critiques sur le maintien des liens d'équipe.

[A tous] Le lien est-il maintenu avec vos interlocuteurs sur vos activités ?

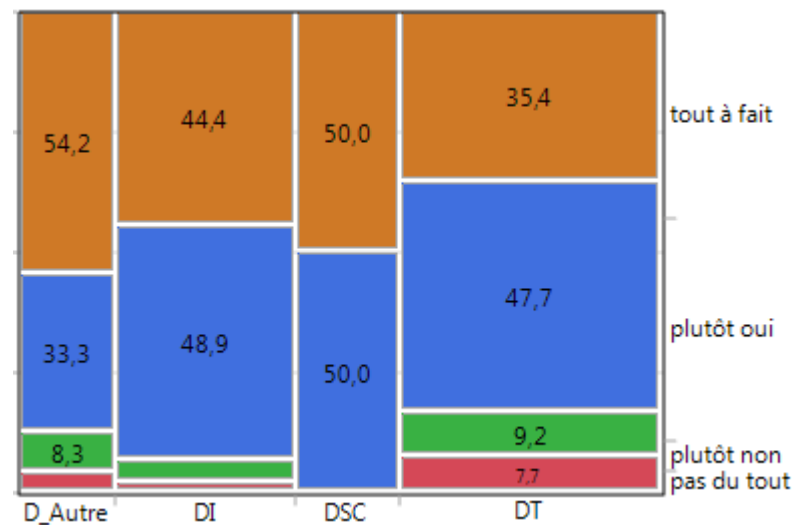
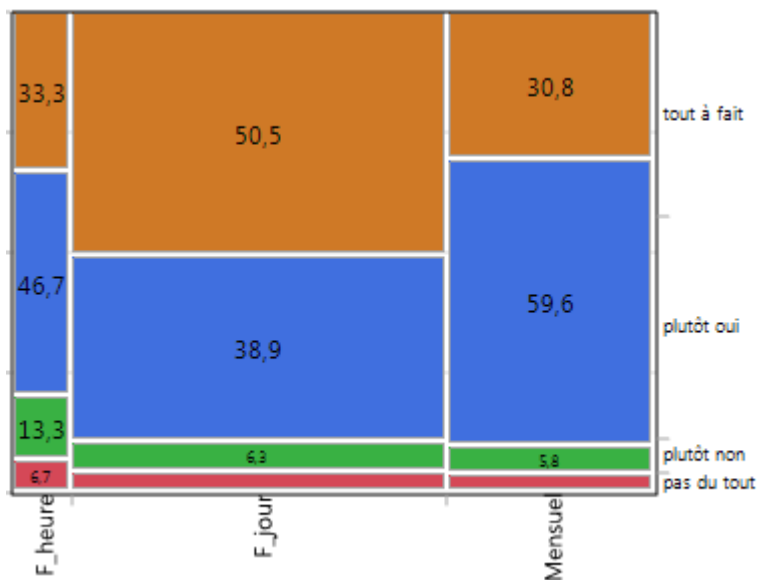
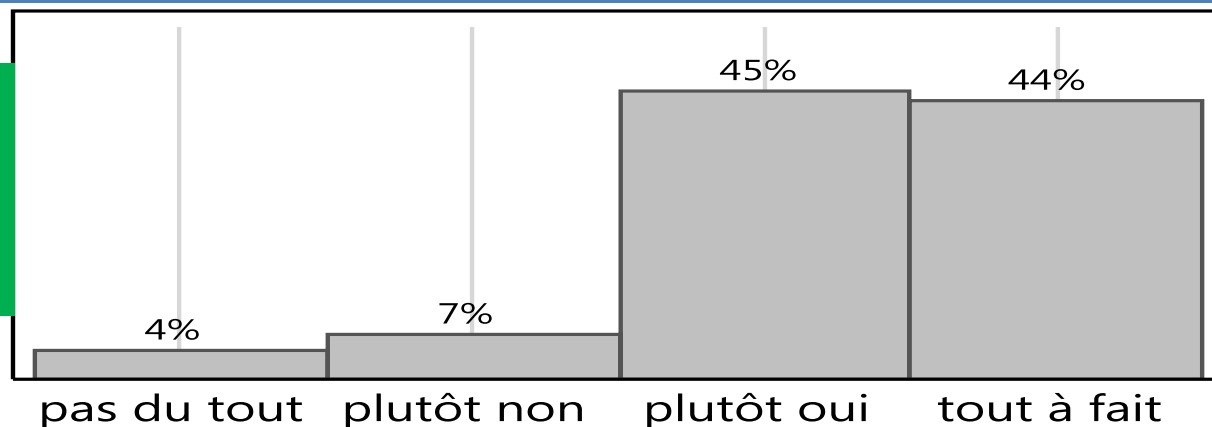
Globalement le lien a été maintenu avec les interlocuteurs sur les activités durant la crise



A nouveau les répondants supply chain se distinguent avec 91% d'appréciation positive

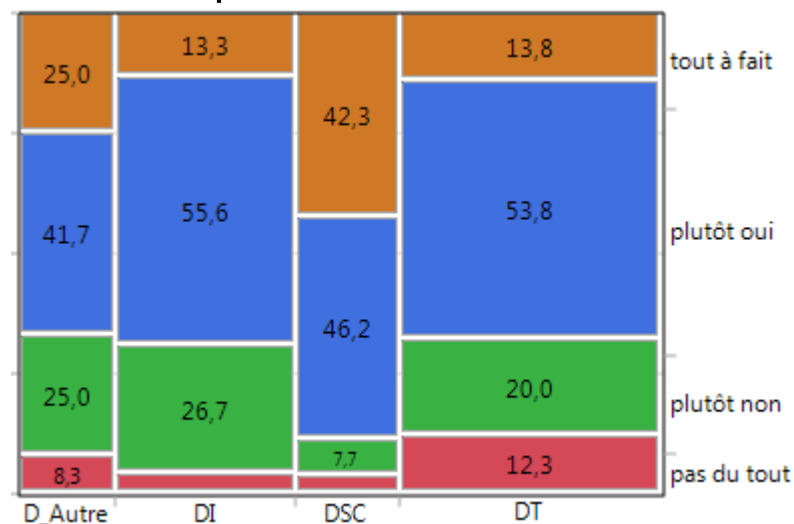
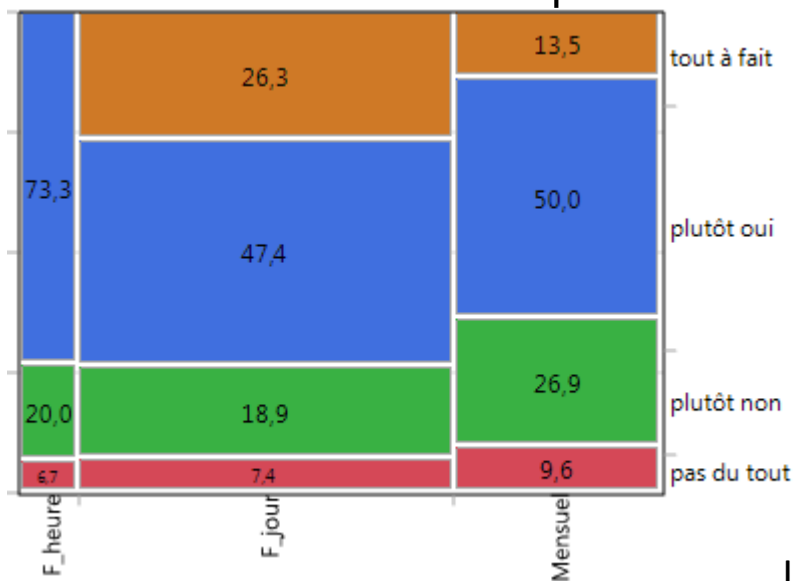
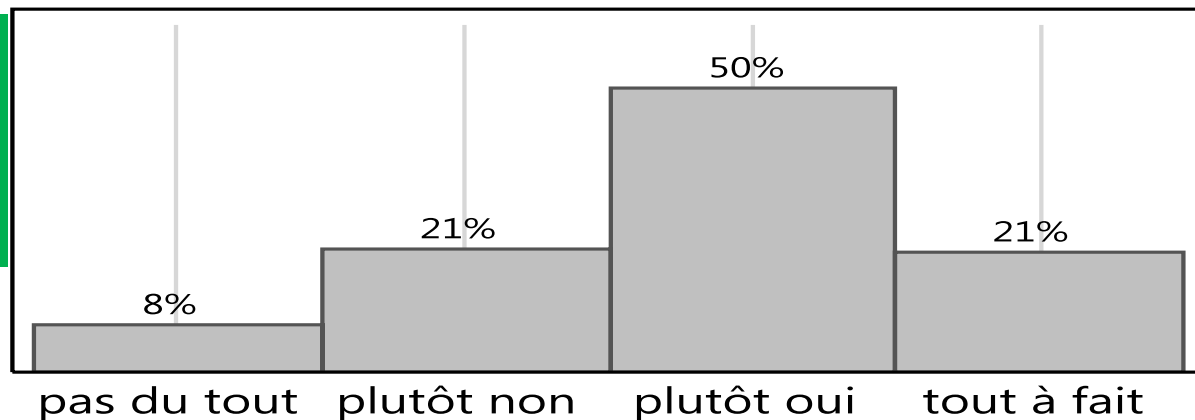
[A tous] Le niveau d'information sur la gestion de la crise sanitaire au niveau site est-il suffisant ?

Globalement niveau d'information sur la gestion de crise jugé positif à 90%



[A tous] Le niveau d'information sur l'actualité de Trixell (ventes, projets, ...) est-il suffisant ?

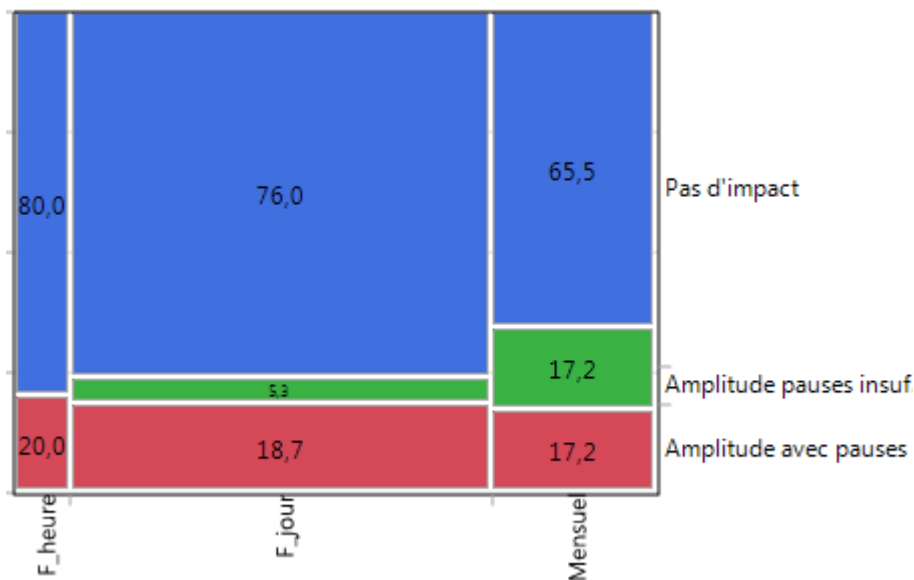
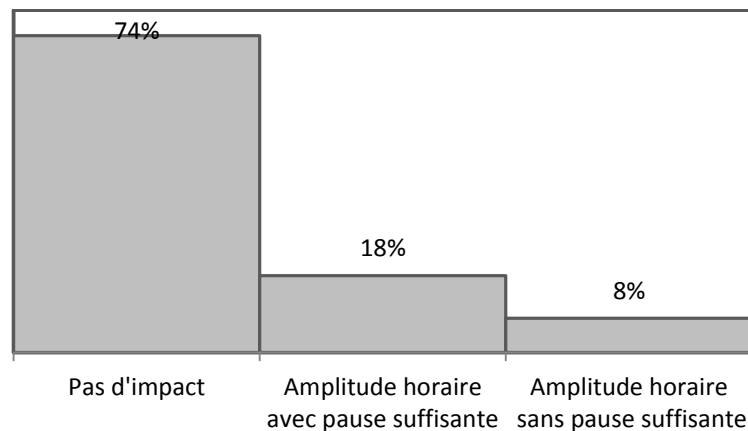
Globalement niveau d'information sur la situation de l'entreprise jugé positif à 71%



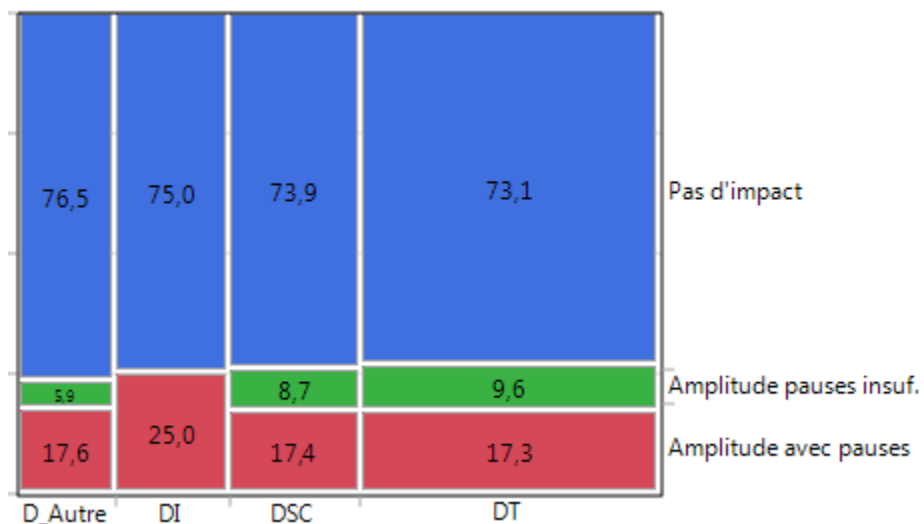
Les répondants DSC sont les plus satisfaits. Peut-être sont-ils en prise avec l'actualité de l'entreprise pour leur activité (flux, volumes) ?

[Aux télétravailleurs] Votre télétravail est-il impacté par l'organisation en shift ?

Plus du quart des répondants télétravailleurs ont dû augmenter leur amplitude horaire pour s'adapter aux shifts et 8% sans pouvoir faire des pauses suffisantes.



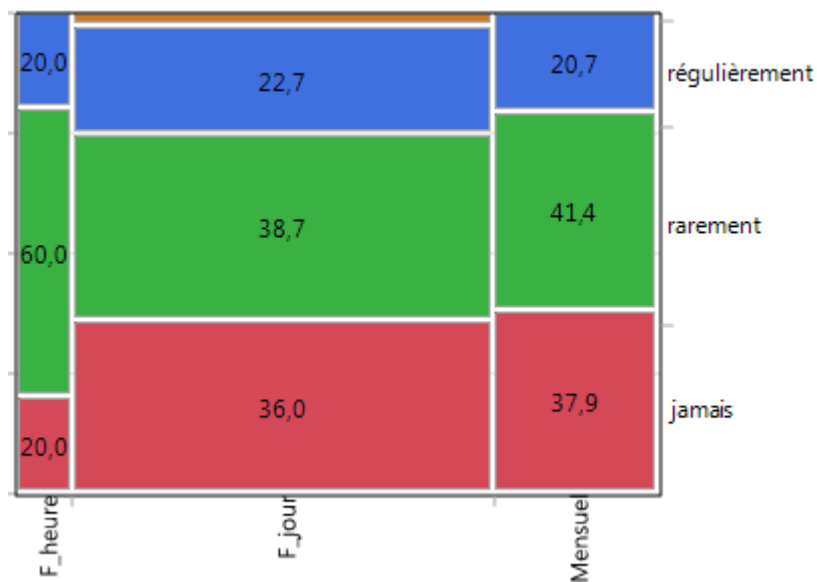
35% des mensuels ont augmenté leur plage horaire et la moitié soit 17% ne parviennent pas à ménager des pauses suffisantes



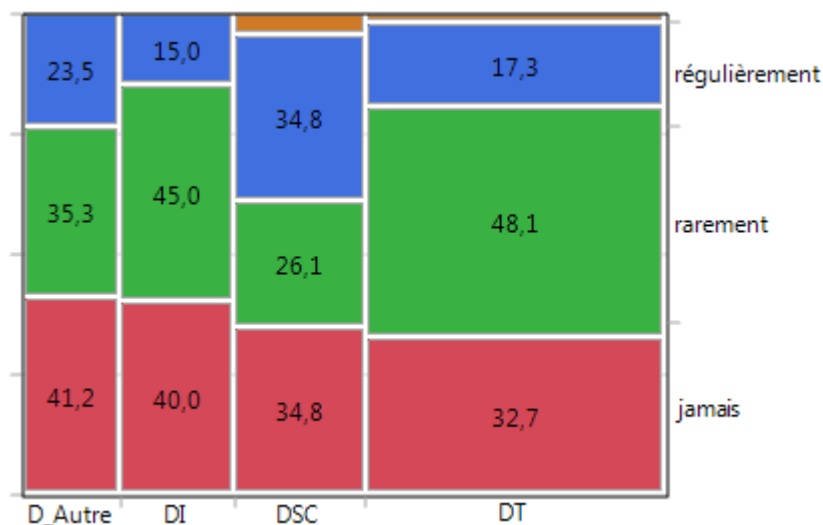
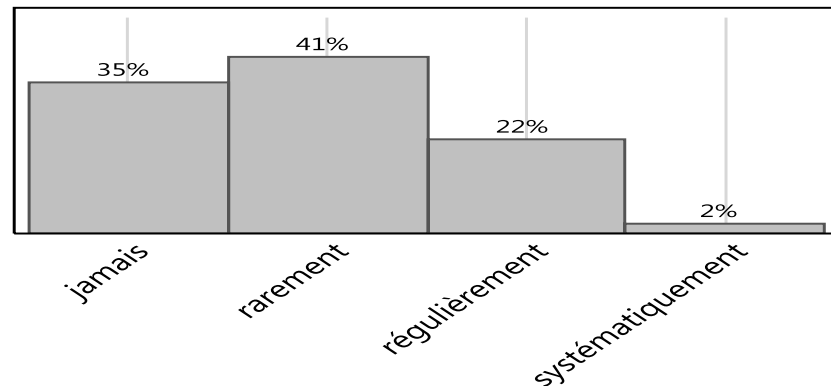
Les télétravailleurs de la DSC supportent la production organisée en shift. A la DT une partie de l'effectif est passée en shift avec des problèmes de coordination entre plages.

[Aux télétravailleurs] Vous reconnectez-vous durant vos week-end et vos congés ?

75% des télétravailleurs déclarent se déconnecter durant les WE et congés.



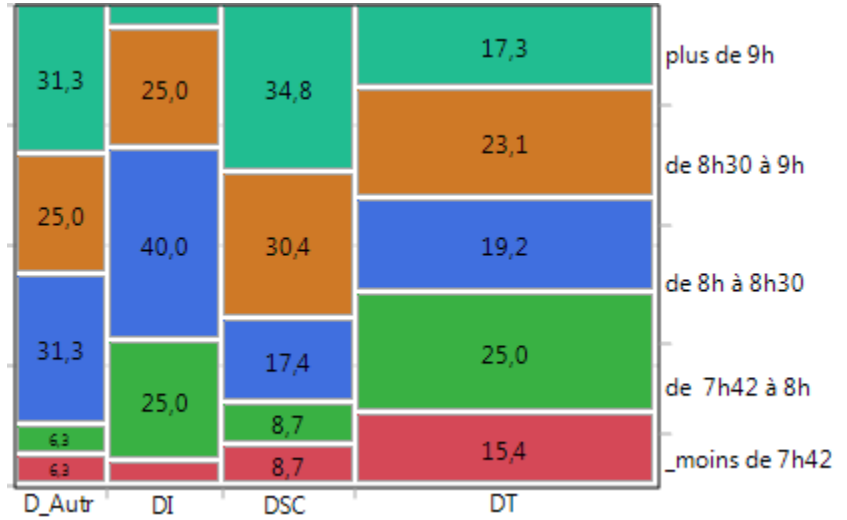
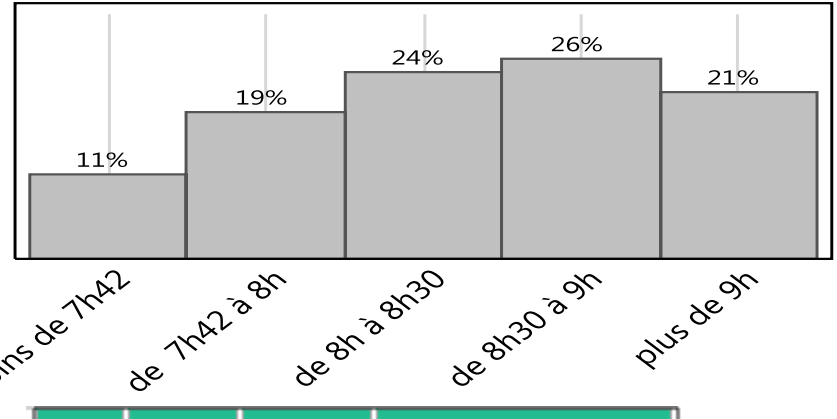
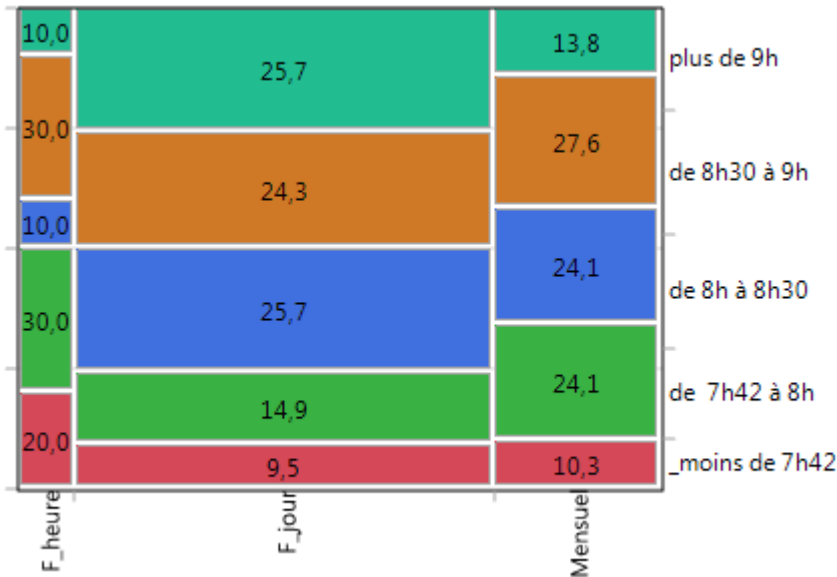
Une difficulté à se déconnecter indépendante de la catégorie.



Mais la supply chain particulièrement exposée : est-ce lié à la nature de l'activité ?

[Aux télétravailleurs] En télétravail, quel est votre temps de travail quotidien moyen, connecté et à disposition de l'employeur ?

Temps de télétravail hors contrôle !?



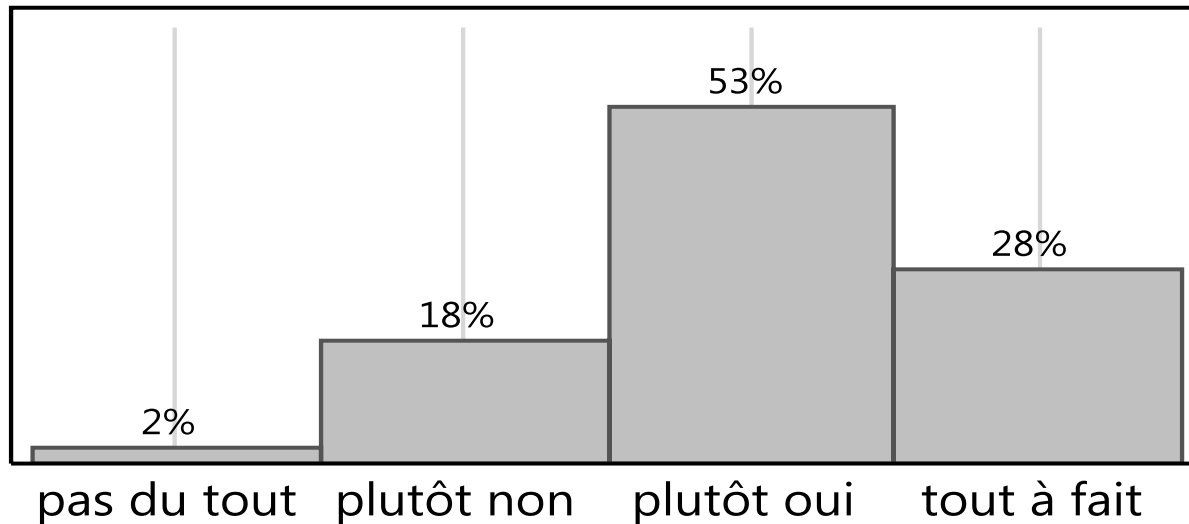
Dépassement toutes catégories incluses.

Quelle régularisation ?

Rappel : notre accord d'entreprise prévoit une moyenne journalière à 8h les forfaits et 7h42 pour les mensuels. Tandis qu'un message initial vite oublié était d'aligner les télétravailleurs sur les 7heures du personnel en shift.

Dépassement toutes directions incluses. Les supports et la DSC sont à la dérive, tandis que DI et DT "s'en sortent mieux". Pour la DT, les projets ont-ils souffert de l'organisation et de l'indisponibilité des moyens techniques adéquats au télétravail ?

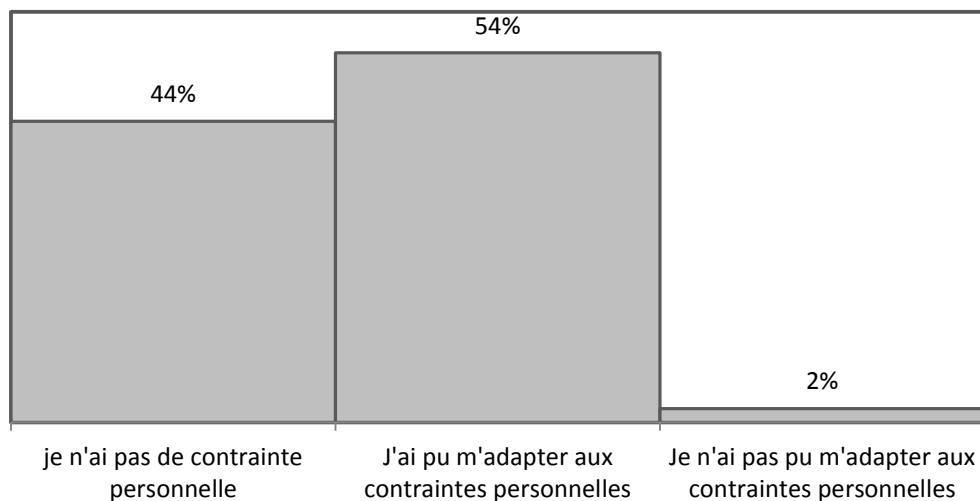
[Aux télétravailleurs] Durant le télétravail forcé, trouvez-vous un équilibre entre vie personnelle et professionnelle ?



80% des télétravailleurs répondants estiment avoir trouvé un équilibre entre vie personnelle et vie professionnelle.

20% estiment que leur vie personnelle a été affectée : est-ce le télétravail lui-même ? Pas forcément. Les questions précédentes donnent des pistes liées aux conditions de la crise sanitaire (shifts, télétravail 5j/5) et aussi à l'impréparation de Trixell au télétravail, avec des volumes horaires non maîtrisés et une déconnexion difficile quelle que soit la catégorie.

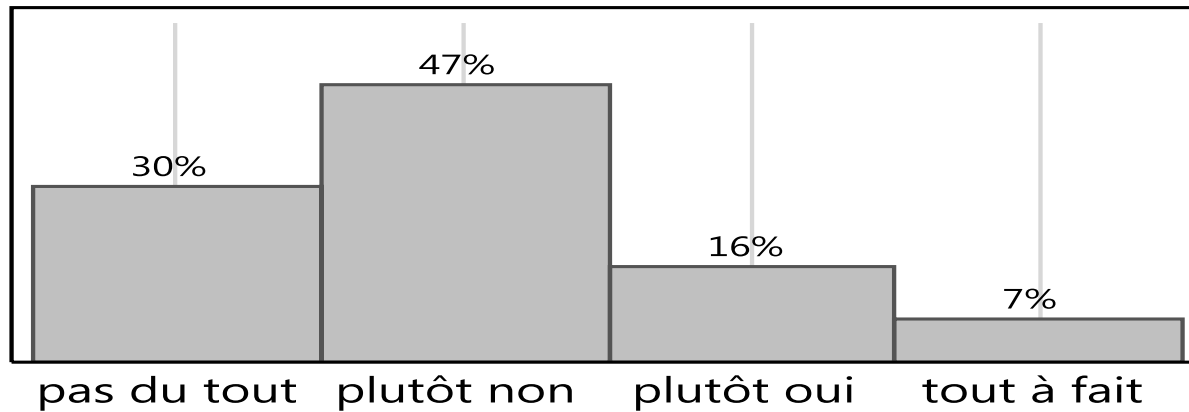
[Aux télétravailleurs] Les contraintes personnelles telles que la garde d'enfants impactent-elles votre télétravail ?



Plus de la moitié des télétravailleurs répondants déclarent des contraintes personnelles dans ce contexte de crise sanitaire. Mais quasi tous les télétravailleurs ont su s'adapter.

Le 2% sans solution est sans doute sous évalué car les salariés dans cette situation ont vu leur activité "mise en veille"

[Aux télétravailleurs] Vous sentez-vous davantage stressé en télétravail qu'en présentiel ?



Pourquoi se sent-on moins stressé et plus efficace à la maison ?

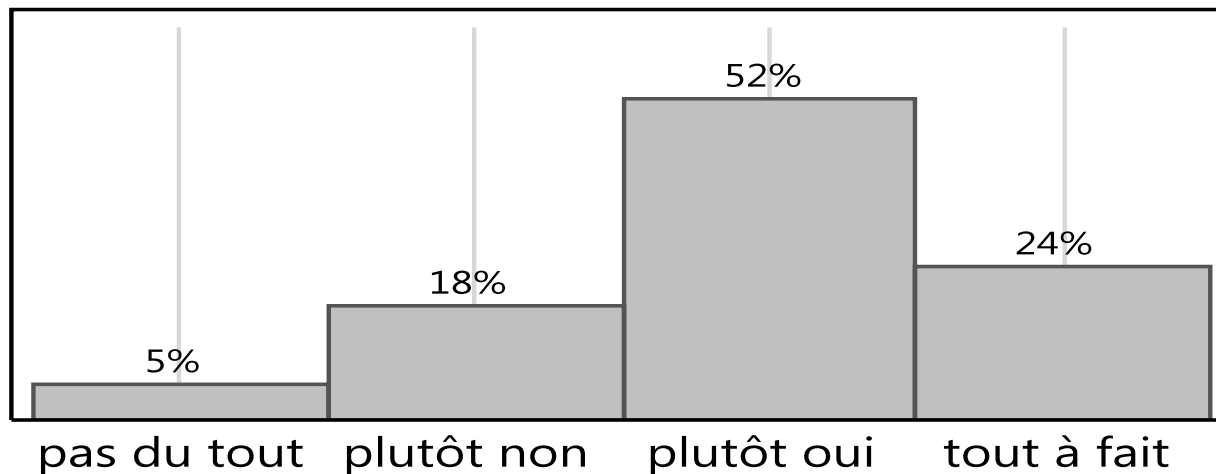


Une gestion du temps plus flexible ?

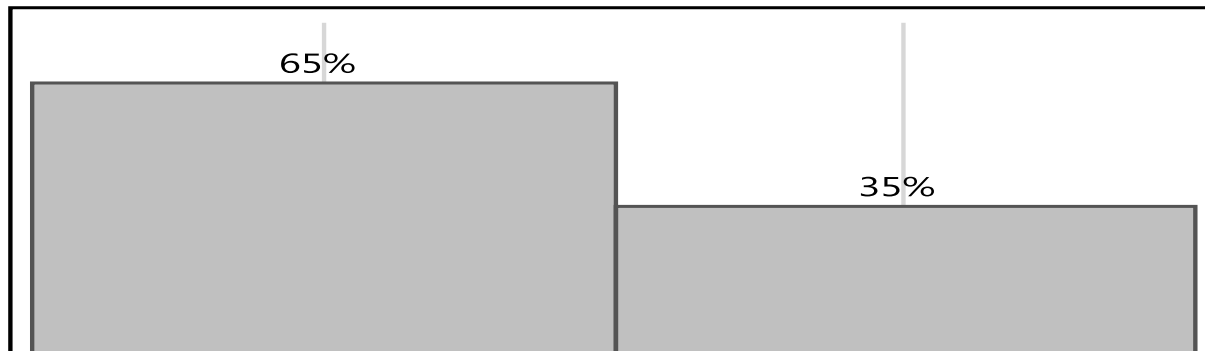


Ou bien une remise en cause des conditions de travail en open space ?

[Aux télétravailleurs] Vous sentez-vous davantage efficace en télétravail qu'en présentiel ?



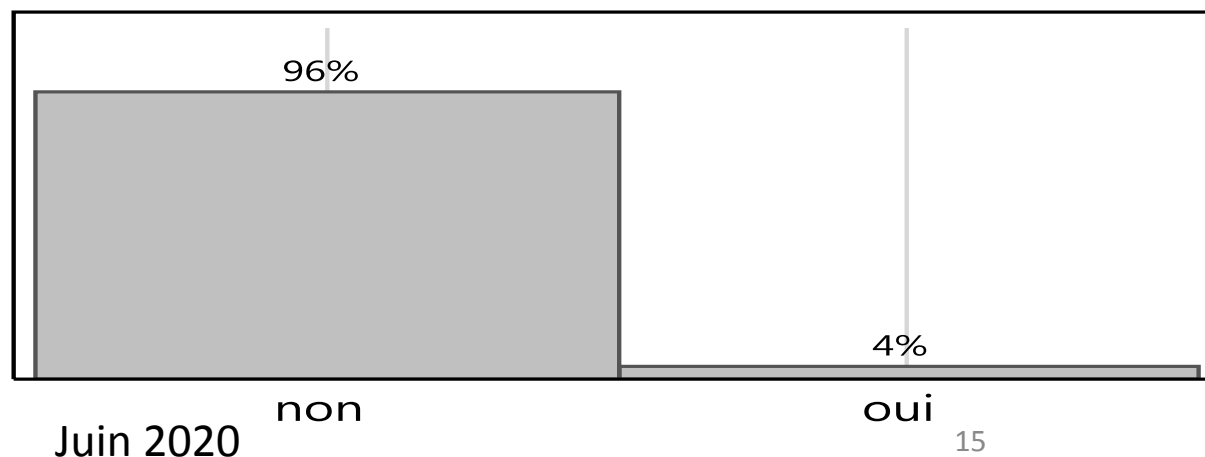
[Aux télétravailleurs] Connaissez-vous le plafond et les modalités de prise en charge des frais mobilité (internet, téléphonie) par l'entreprise ?



Ce déficit d'information sur la prise en charge des frais témoigne de l'impréparation de Trixell au télétravail.

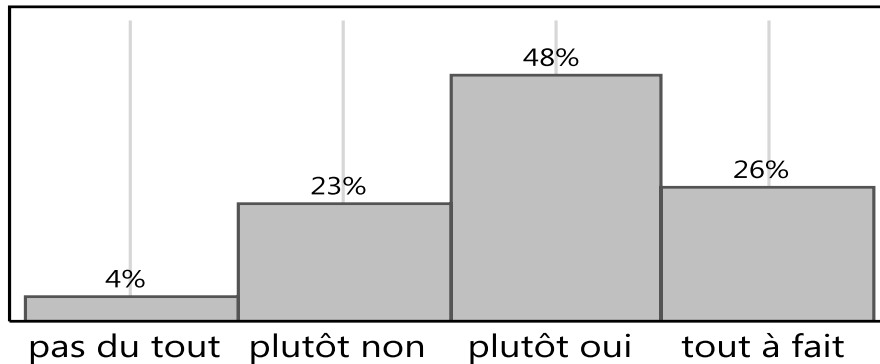
L'accord cadre Thales prévoit la prise en compte des frais réels sur facture pour internet et mobile avec un plafond de 38€/mois **(soit 154€ sur les 4 mois)**

[Aux télétravailleurs] Avez-vous demandé la prise en charge des frais mobilité par l'entreprise ?



Réponse NON !
SVP une communication s'impose. Ainsi qu'une prise en charge simplifiée.

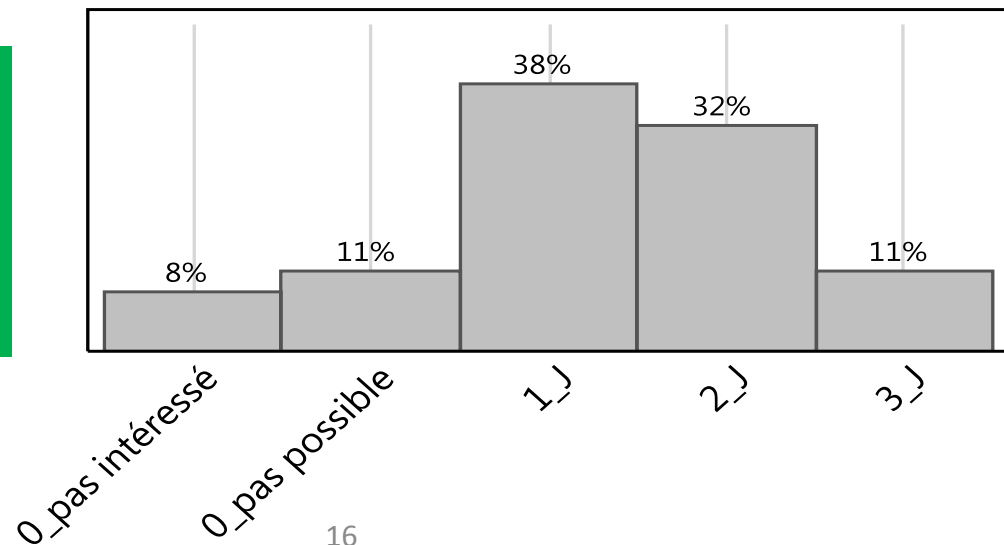
[A tous] Que vous soyez télétravailleur ou pas, pensez-vous que le télétravail est bénéfique au collectif (perte de contact direct mais nouvelle organisation) ?



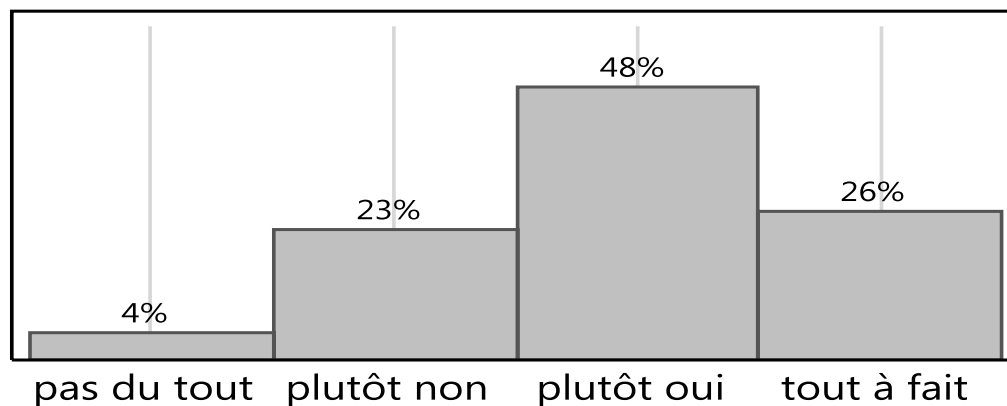
Les 3 quarts des répondants estiment que le télétravail est bénéfique au collectif.

[A tous] Dans un cadre normal, combien de jours de télétravail souhaiteriez-vous par semaine ?

80% des répondants veulent télétravailler et estiment pouvoir télétravailler (ceci hors du contexte de crise que nous vivons)



[A tous] Que vous soyez télétravailleur ou pas, pensez-vous que votre travail est reconnu durant cette crise ?



Effectivement les salariés de TRIXELL ont fait dans leur ensemble preuve d'une grande maturité et d'un engagement remarquable. La direction, le management le reconnaissent.

Pourtant 25% des salariés répondants ne s'en sentent pas reconnus ?

Au delà des remerciements, quid des récupérations, quid des salariés en shift, plus déconnectés que le télétravailleurs, quid des mises au chômage par manque de moyens, quid d'un accord télétravail que la direction Trixell refuse depuis 5 ans ?

CRISE SANITAIRE CHEZ TRIXELL

Travail et télétravail

VERBATIM – questions ouvertes

Dans les pages suivantes, vous trouvez in extenso vos commentaires et remarques. Ils viennent éclairer ou nuancer l'analyse quantitative précédente. Nous allons les exploiter plus complètement dans les jours à venir.

MERCI ENCORE A TOUTES ET TOUS POUR VOTRE
PARTICIPATION

Q29 - Voulez-vous ajouter quelque chose sur le télétravail ?

Voulez-vous ajouter quelque chose sur le télétravail ?

Les outils proposés par THALES sont nuls (vidéoconf impossible à utiliser avec un débit adapté)

C'est économique, bon pour l'environnement et moins stressant. Moderne, quoi!

Travail au quotidien sur des bases de données, le télétravail serait utile de manière régulière pour gagner en efficacité sur les analyses (surtout sans la contrainte "garde/travail des enfants").
Souhait que Trixell accepte ce mode de fonctionnement régulièrement..

bonne solution mais une présence régulière au d'un à deux jours par semaine semble nécessaire pour garder un lien avec le personnel qui reste en entreprise

Le télétravail permet également d'annuler les temps de trajet domicile/travail, les bouchons, la fatigue, stress, etc. et les frais qui en découlent.

j'ai répondu "plutot non" à la question "le télétravail est-il bénéfique" car la pratique manque de cadre aujourd'hui. Quelle type d'activité peut-on faire en télétravail? quelles interactions avec ses collègues sur site ? A quelle type de réunions peut-on participer en télétravail ? avec des règles, cela deviendra "plutot oui"

Je pense qu'il faut distinguer le télétravail pendant une crise (3 mois, tous les jours, avec toutes les équipes soit en télétravail, soit sur site en horaires décalés, soit en chômage partiel), du télétravail plus ponctuel hors crise. Dans le premier cas, je n'ai qu'une envie : un retour à la normale sur site. Dans le deuxième cas, prendre une journée de temps en temps en télétravail pourrait faire sens.

Q29 - Voulez-vous ajouter quelque chose sur le télétravail ?

Voulez-vous ajouter quelque chose sur le télétravail ?

Il aurait été intéressant de faire une étude complète sur les impacts de la crise du covid 19 sur toutes les populations professionnelles au sein de trixell et non un "pseudo" sondage avec des questions fermées concernant le teletravail qui ne concerne qu'une population restreinte et non représentative. Merci à l'avenir de ne plus envoyer de questionnaire à des fins electorales pour faire valoir vos revendications syndicales--> obtenir de la part de la direction le télétravail pour les cadres désireux de l'obtenir.

Les conditions de charge extrêmement intense pendant la période covid rendent les réponses au questionnaire non applicables (et représentatives) à une enquête générale sur le télétravail (équilibre pro/perso, temps de connexion we et vacances, stress,). C'est dommage. un complément de questions sur une projection hors covid et confinement serait aussi intéressant

Gestion des documents administratifs liés à mes fonctions

Le télétravail à petite dose peut être bénéfique en pouvant se consacrer sur un sujet sans être dérangé. Par contre il faut que les moyens de communication suivent et permettent de se connecter de façon fluide. La qualité du lien internet est un problème.

Même lorsque l'activité le permet, il apparaît que certaines personnes ont beaucoup de mal à s'organiser en télétravail - elles ont tendance à submerger les autres de mails, et d'appels, à s'éparpiller, et à perdre en efficacité. Ces mêmes personnes considèrent alors qu'elles ont trop de travail, alors que la charge est identique, mais c'est leur mode de fonctionnement qui génèrent une surcharge supplémentaire pour elle.

Q29 - Voulez-vous ajouter quelque chose sur le télétravail ?

Voulez-vous ajouter quelque chose sur le télétravail ?

Le télétravail est très intéressant mais il faut nous en donner les moyens (PC, outils, accès au réseau et au carte)

la periode passée n'est pas forcément représentative du teletravail car me concernant cumul avec garde d'enfant. Le télétravail seul offre cependant une souplesse et une concentration appréciables

cela a permis de réduire mon niveau de stress

Merci pour cette démarche, cependant obtenir un feedback à chaud sur l'intérêt du télétravail après 3 mois d'une gestion « au mieux » n'est pas complètement représentatif de mon point de vue : activités stratégiques à la DT peu claires, outils de communication saturés et support limité, contexte sanitaire anxiogène, gestion de la scolarité des enfants à la maison en parallèle,... Le télétravail Oui (moins d'interruptions, récupération du temps/cout des transports, fonctionnement en confiance,...), mais je n'espère pas dans les mêmes conditions. Le bon dosage télétravail/présentiel est a trouver, 2 jours par semaine en TT me semble un bon point de départ.

Ca presse

Permet d'avoir moins de fatigue, et plus de travail car moins de trajet. Et équilibre travail/cadre plus agréable

Q29 - Voulez-vous ajouter quelque chose sur le télétravail ?

Voulez-vous ajouter quelque chose sur le télétravail ?

Il faut que l'informatique à domicile suive. Lenteur, application inaccessible... seraient à traiter

Procédure d'installation de machine virtuelle sur nos PC perso demandé sans notre aval => j'ai refusé par la suite / Appel pendant arrêt de garde d'enfants

Avec de bons moyens informatiques (mobility, RDP, réseau qui réponde) le TT est très pertinent. Sans c'est la galère !! Le tout c'est également d'avoir une connexion internet adaptée.

Il faudrait aussi pouvoir amener certains matériels chez nous (carte d'évaluation...)

il est indispensable d'arriver à introduire une dose de télétravail au sein de TXL tout en gardant une certaine flexibilité, modularité voire adaptabilité (des semaines sans télétravail si besoin d'être présent dans l'entreprise... et d'autres semaines avec 2 voire 3 j de télétravail si le contexte le permet) en laissant une bonne dose d'autonomie et de responsabilité aux personnes pour organiser leur semaine de travail/télétravail

pouvoir télétravailler avec de la souplesse dans le futur.

Le télétravail est à généraliser autant que possible

Q29 - Voulez-vous ajouter quelque chose sur le télétravail ?

Voulez-vous ajouter quelque chose sur le télétravail ?

il permet gain de temps (temps de trajet longs en Région grenobloise) et d'équilibrer vie pro/vie privée; il oblige à travailler autrement : à s'adapter et à aller à l'essentiel

il est important pour que tout ce passe bien de préparer le télétravail : avoir de bon outils (ordi et tel), un espace dédié et des taches bien définies les jours de télétravail

le télétravail permet de travailler efficacement, sans être dérangé.

heureusement pour Trixell qu'on s'y est mis sans attendre un accord RH

Oui. En présentiel, mon chef jette un oeil sur mon activité. En télétravail, c'est open bar; mon chef ne m'a pas demandé si je faisais télé-travail ou télé-glande...

le télétravail pour moi est indispensable , vu la distance , le trafic, les frais et la meilleure efficacité

C'est cette dernière question qui est la plus importante : qui et à quel rythme peut être en télétravail, sans pénaliser l'efficacité collective

100% de teletravail n'est pas efficace pour le collectif, par contre 1 journée régulièrement serait tout à fait acceptable

Q29 - Voulez-vous ajouter quelque chose sur le télétravail ?

Voulez-vous ajouter quelque chose sur le télétravail ?

Dans un cadre normal, il serait intéressant de pouvoir faire du télétravail sur une demi journée afin de mieux pouvoir s'adapter aux planning comprenant plusieurs réunions par semaine

On peut travailler plus longtemps sur un sujet sans être interrompu.

Le télétravail vécu dans cette période n'est pas représentatif d'un télétravail "normal". Le stress apporté par les shifts, la distance et les outils n'est pas le même qu'en télétravail organisé d'un ou deux jours par semaine

Vous n'avez pas beaucoup laissé de nuance possible dans les réponses aux questions. De mon côté, je ne suis pas intéressé par un télétravail hebdomadaire mais plutôt de l'ordre d'une fois toutes les 2 semaines. Le télétravail tel que nous l'avons vécu : imposé sans préparatif préalable, avec des enfants à la maison à qui il faut faire la classe, qu'il faut occuper toute la journée n'est pas souhaitable. Mais un télétravail choisi, avec les moyens adéquats, avec une fréquence souple, etc... serait je pense bénéfique à tous.

permet de faire du travail de fond sans dérangement, permet de bien se concentrer sur son travail

Pas toujours facile de se comprendre quand on ne se voit pas et surtout quand on doit parler un sujet technique bloquant en prod..

Q29 - Voulez-vous ajouter quelque chose sur le télétravail ?

Voulez-vous ajouter quelque chose sur le télétravail ?

Interactions plus difficiles avec les autres. Suivi du travail de l'équipe plus délicat. J'ai l'impression de travailler plus pour moins de résultat. Un peu de télétravail pourrait être bien, mais tout le monde les mêmes jours pour rester efficace de retour sur site. (en pouvant aller voir chacun)

je suis technicien et non ingénieur

C'est une délivrance.

Je n'y étais pas favorable dans mon cas personnel, mais je m'y suis très bien habitué

culture télétravail peu développée à Trixell. Les bons outils (confcall...) et les bonnes pratiques (communication...) sont à définir

L'ergonomie du poste de télétravail est importante: clavier, écran, ligne internet, casque téléphonique. Il faut que le poste soit adapté, surtout pour une activité de plusieurs jours par semaine.

Besoin d'améliorer les moyens de communication (conf telephone et vidéo)

Le télétravail doit permettre un gain d'efficacité. Il doit donner la possibilité à l'employé de s'organiser de façon optimale pour gérer l'équilibre entre ses contraintes personnelles et les activités professionnelles sans pour autant dégrader ces dernières.

Q29 - Voulez-vous ajouter quelque chose sur le télétravail ?

Voulez-vous ajouter quelque chose sur le télétravail ?

Ce n'est pas toujours facile d'être bien installé pour le télétravail et des douleurs peuvent en résulter. La connexion internet est parfois bien lente et ralentit le travail.

bonjour, le télétravail est une bonne chose car cela permet d'effectuer son travail en toute sérénité et efficacement. Durant cette période de confinement, le plus dur a été de trouver un rythme par rapport au temps passé en télétravail. Il m'a été difficile de décrocher par rapport à ma charge de travail. Mais cette période de confinement a mis en évidence l'efficacité de l'utilisation du télétravail

Le télétravail sur 2 jours hebdomadaires par exemple nous permettrait d'être plus efficaces globalement. Hors situation Covid bien sûr car télétravailler avec des enfants en bas âges est tout simplement un enfer. A été fait dans un souci de préserver l'entreprise. Dommage et préjudiciable qu'il n'y ait pas de reconnaissance de la Direction Générale.

Dans cette expérience de télétravail forcé ce qui a été le plus compliqué à gérer ce n'était pas l'expérience télétravail en elle-même mais le cumul du télétravail avec la gestion des enfants (école à la maison) + confinement. Cumul qui n'existera plus une fois que l'école (et la vie en général) aura repris normalement

Je ne pense pas que le télétravail soit un MUST pour une entreprise comme Trixell mais l'introduction d'une certaine dose de télétravail pourrait être bénéfique pour le confort (aménagement des horaires, réduction des temps de transports, etc.) et la productivité des employés. Il serait temps que Trixell instaure l'accord sur le télétravail après nous avoir forcé à y être pendant 15 semaines.

Q29 - Voulez-vous ajouter quelque chose sur le télétravail ?

Voulez-vous ajouter quelque chose sur le télétravail ?

Difficile pour formations et ateliers collectifs (Résolution de problème, créativité); OK pour tout le reste

Il faut mieux clarifier l'utilisation des moyens de communication personnelle. Par exemple, soit on pouvait passer par Webex (mais outil non Thales, pas de support), soit il fallait appeler Arkadin avec son tél perso et je dépassais mon forfait.

les moyens fournis sont insuffisants (pc portable ok , mais pas de téléphone pro, pas d'outils de comm satisfaisant -> jabber non fonctionnel en visio, webex par fois indispo car surutilisé, arkadin limité à l'audio...)

Le télétravail peut être bénéfique à l'entreprise et aux salariés, à condition que ce ne soit pas à 100% du temps. Le télétravail en période de Covid a été lourd car intense et particulier, mais organisée à 50% environ dans une période normale, cela serait très bien.

Le télétravail ne s'improvise pas. Il faudrait que tout le monde soit équipé et pratique le télétravail (même à très petit échelle) pour rendre efficace les éventuelles futures périodes de télétravail forcé

Le télétravail choisi et organisé dans un contexte normal est très bénéfique pour mon activité. Le télétravail forcé à 100% peut être destructeur de sens et de lien social

Q29 - Voulez-vous ajouter quelque chose sur le télétravail ?

Voulez-vous ajouter quelque chose sur le télétravail ?

La télétravail vécu ces dernières semaines n'en était pas un car cumuler travail et garde d'enfant et tout simplement impossible. Par contre dans un contexte "normal" (sans garde d'enfant et avec les bonnes conditions matérielles pour le faire), je pense que c'est une bonne chose et que nous devrions aller vers cela à TXL. A mon sens, pour l'organisation collective, il serait bien de fixer des journées comme c'est fait dans d'autres sociétés (par ex: mardi et jeudi privilégiée pour le télétravail)

efficacité maximum en rapport au présentiel, moins de stress et plages horaires plus flexible

qu'il figure sur le contrat de travail

Nous (l'équipe) avons su nous adapter de façon remarquable

meilleure productivité, + de calme

Je n'ai eu aucun contact managérial avec mon n+1 mais j'en ai conservé avec mon n+2

Pour télétravailler, il faut une bonne organisation perso et une bonne confiance de son/ses managers.s

Le télétravail permet aussi de réduire fortement la pollution liée aux transports et évite la fatigue liée aux déplacements domicile - entreprise lorsque les salariés habitent loin. Il offre aussi une solution de garde des enfants en cas d'aléas (grève école, cantine, maladie) ce qui soulage la charge mentale du salarié (pas de temps perdu ni de stress pour trouver une solution de garde) et le rend plus disponible dans sa tête pour son travail.

Q29 - Voulez-vous ajouter quelque chose sur le télétravail ?

Voulez-vous ajouter quelque chose sur le télétravail ?

Le télétravail permet la concentration nécessaire a la tenue du poste impossible sur site. Il limite la fatigue et la perte de temps liées aux transports

Si il est bien organisé, le télétravail est viable et même productif sur certains postes et permet aussi de moins et d'être moins "parasité" par des demandes orales et impromptues.

Je pense que le teletravail est bénéfique au collectif au sens large (société) car il réduit les besoins en transports. Je pense aussi que le teletravail nécessite d'améliorer les moyens de communication avec ses collègues, en particulier communication instantanée, mais aussi moyens de visioconférence.

Dans un cadre normal, le TT permet de ne pas être dérangé par des sollicitations comme au bureau et permet d'être plus concentré, par contre cela demande plus de rigueur dans les communications. Il faut un cadre horaire pour les uns et les autres prennent conscience que chacun n'est pas disponible forcément aux mêmes instant de la journée et donc un certain délai de réponse.

Sans enfants dans les pattes, ça doit être génial!

faire attention à ne pas perdre le lien les uns avec les autres

Q29 - Voulez-vous ajouter quelque chose sur le télétravail ?

Voulez-vous ajouter quelque chose sur le télétravail ?

gain écologique (pas de déplacement); gain économique (surface de travail, bureau partagé, ...);

Le télétravail est validé. Un accord doit être signé sans attendre chez Trixell. La situation marginale de Trixell dans le groupe est ridicule.

Q32 - Avez-vous un dernier commentaire ?

Avez-vous un dernier commentaire ?

A continuer.

Souhait de pouvoir poursuivre une part d'activité en Télétravail. Mais ponctuellement manque de répondant des hiérarchiques et collègues, quand ce n'est pas un sujet "prioritaire".

distribution de masque dehors quand il pleut ou en plein soleil n'est pas judicieux

Pour les postes pour lesquels le télétravail est possible, c'est réellement un avantage aussi bien pour l'entreprise que pour le salarié.

Je pense que la gestion de la crise a été bonne et les mesures prises nécessaires. Mais l'organisation mise en place a montré les difficultés de la coordination entre équipes à distance : plus de contact entre les équipes sur site le matin et l'après-midi, et des équipes en télétravail qui essayent de faire le lien entre les 2.

Enquete qui ne permet pas suffisamment les nuances. Il faut dire blanc ou noir mais impossible de dire gris alors que dans de nombreuses questions ce n'est ni oui ni non. Cela dépend vraiment du métier, de la position

NON

Q32 - Avez-vous un dernier commentaire ?

Avez-vous un dernier commentaire ?

Merci pour ce sondage

le choix de la Direction de ne reconnaître (et donner une prime) qu'une partie des efforts importants qui ont été faits pour permettre le haut niveau d'activité (reconnaissance uniquement du travail fait sur site), est très préjudiciable à l'unité de Trixell, et clive les services entre eux, en laissant un sentiment d'irrespect et de négation de tout ce qui a été fait en télétravail sur des horaires de 10 à 11h par jour, we compris pour permettre à l'usine de produire malgré la crise. Ces services sont à bout de fatigue, ce comportement de la Direction a fini de casser les personnes. Si une nouvelle vague ou crise devait se produire, elles ne répondraient plus présent de la même façon. C'était facilement évitable et c'est vraiment regrettable.

Malgré un temps de l'ordre de 10 semaines passé en shift je n'ai cumulé que 10 jours sur la période sur les 15 permettant d'accéder à la prime Covid et étant mensuel je n'ai pas accès à la prime de shift.

Au début du confinement, certains salariés n'ont pas eu de contacts avec leur manager et les remontés CSE ou Teambrief n'ont pas pu se faire.. Les 2 newsletters ont été les bienvenus car en confinement nous n'avons pas de contact avec les gens en entreprise, les télétravailleurs ont accès aux infos avec leur mails pro, mais pas les confinés..il est important que les managers appellent de temps en temps leurs salariés, qu'ils soient confinés, télétravailleurs ou sur le site, pour avoir de leurs nouvelles et détecter certaines craintes ou doute par rapport à la reprise, l'activité ou le ressenti pendant le confinement.

Q32 - Avez-vous un dernier commentaire ?

Avez-vous un dernier commentaire ?

Etapas suivantes et calendrier ? Merci

Je travaille en production. Nous avons avec des horaires différents atteint des niveaux de productivité jamais égalés. Les équipes indiquent travailler plus sereinement dans les conditions actuelles covid.

sur site depuis le 20/4 => pas eu le droit à la prime de 1000€ => scandaleux

Courage !

Qu'espère que nous saurons retenir les leçons de cette situation inédite pour qu'enfin nous puissions envisager une nouvelle façon de considérer le travail et que le télétravail puisse enfin y trouver une place ... à quand un accord de télétravail finalisé à TXL ?

merci pour l'enquête

J'ai entendu dire que la Direction pense qu'on n'a été moins impliqués et efficaces durant le télétravail, ce n'est pas mon avis. Bien au contraire je crois que les salariés ont su répondre à la demande des managers et les résultats ont été visibles (maintien de la production, satisfaction clients...)

Q32 - Avez-vous un dernier commentaire ?

Avez-vous un dernier commentaire ?

Merci pour cette enquete

les RH et managers devraient avoir moins peur que l'entreprise se mette au télétravail. J'ai pu craindre que les télétravailleurs soient montrés du doigt. J'ai eu l'impression que moes managers me demandaient insidieusement de revenir sur site sans expliquer pourquoi celà aurait été nécessaire.

les moyens THALES de visioconférence sont indigents (webex marche jamais, on finit toujours au téléphone, mais ça marche tr_ès bien avec mon ipad perso...)

Mon chef nous a dit qu'il était content, que "...ca avait plutot bien fonctionné...". Donc, oui, c'est positif pour moi; c'est en confiance que termine cette situation de crise.

le télétravail est necessaire et possible à 100% vu les moyens technologies actuels existants: pour moi le télétravail est un meilleur confort de travail

Je souhaite maintenant avoir une part de télétravail, en partie aussi pour limiter les temps et contraintes liées au transport

La plus grosse difficulté n'a pas été de communiquer avec les télétravailleurs, mais plutot avec les personnes en shift opposé (par exemlpe avec ceux du shift matin lorsque l'on est du shift après midi, ou inversement)

Q32 - Avez-vous un dernier commentaire ?

Avez-vous un dernier commentaire ?

Il serait bien de pouvoir encore teletravailler apres la crise.

retour négatif de la direction sur le fait que les gens en télétravail ne travaillent pas ou moins que ce qu'ils devraient C'EST INNACCEPTABLE

Je souhaite qu'une souplesse de possibilité de télétravail soit maintenue tout le mois de juillet car faute de visibilité on a du prendre des décisions importantes de garde d'enfant (arrêt de contrat crèche pour ne plus payer 4-500€/mois pour rien et nouveau contrat ponctuel avec une assistante maternelle) qui ne me permet pas de revenir en présentiel comme avant.

la pratique du télétravail devrait être reconnue comme utile par Trixell - elle permet aussi de limiter le nb d'a/r hebdo et convient tout a fait a certaines tâches

La situation de crise a permis de se remettre en question sur nos modes de communication. Ne pas voir certains nous a obligé à faire preuve d'imagination pour passer certaines consignes importantes comme des vidéos. Cela a permis également de se mettre à la place de certaines équipes comme la nuit, qui n'ont pas de remontes. Elle a permis aussi, grâce aux horaires en shift, d'avoir plus de temps pour soi et prendre conscience que parfois, il faudra se faire désormais "violence" sans culpabiliser pour partir plus tôt en fin de journée...

Q32 - Avez-vous un dernier commentaire ?

Avez-vous un dernier commentaire ?

Non

cela devrait être une occasion pour la direction de revoir sa position sur le télétravail

Après la mise en place d'une organisation, je trouve beaucoup d'aspects positifs au télétravail

A quand la mise en place du télétravail chez Trixell ?

Les efforts de tous les salariés qui ont continués à travailler pendant cette crise sanitaire, dans des conditions difficiles, devraient être reconnus. Prime pour ceux en présentielle et pourquoi rien pour les autres en télétravail ?

Reconnaissances de mon responsable hiérarchique et de mon Directeur exprimées verbalement. Pas de reconnaissance du tout exprimée par la Direction Générale et les télétravailleurs ont été écartés du versement de la prime exceptionnelle alors que ces mêmes personnes auraient pu se mettre en chômage partiel pour gardes d'enfants. Parce qu'elles ont mis l'entreprise en priorité, elles n'ont pas fait ce choix et c'est bien dommage et très très démotivant aujourd'hui que cette reconnaissance n'existe pas.

La charge de travail et les efforts fait vis à vis de la crises n'ont pas été les même pour tous les télétravailleurs J'espere que cela sera reconnu par la hierarchie et direction

Q32 - Avez-vous un dernier commentaire ?

Avez-vous un dernier commentaire ?

Non

la séparation en shift a créé bcp + de désorganisation, complications, pertes de lien, que le télétravail

Domage que nous avons dû attendre la crise covid pour mettre en place le télétravail...

L'effort fait par certains durant cette période Covid en télétravail devrait être récompensé par l'entreprise.

Il faut négocier un accord de télétravail et montrer les avantages plus que les inconvénients. En effet le négatif est davantage lié à la crise sanitaire qu'au télétravail lui même

reprise en présentiel le 29 juin révoltante dans les conditions proposées alors que le télétravail nous permet d'être efficace jusqu'à la rentrée sans stress comme la direction nous l'a évoqué à plusieurs reprises durant le confinement

le télétravail génère moins de stresse, temps de travail plus efficace, pas de perturbateur.

J'étais en garde d'enfant dès le début du confinement, et j'AURAI AIME LE RESTER APRES LA PRISE DE MES CONGES 2019-2020. Là, je me retrouve avec 10 jours de congés en moins (5 RTTs collectifs à RE-positionner, et 5 CPs anticipés). Ségrégation des parents d'enfants en bas âge ! La garde continue toujours pour moi, même en travaillant en shift, l'école n'ayant pas reprise à 100 % (et de loin !)

Juin 2020

Q32 - Avez-vous un dernier commentaire ?

Avez-vous un dernier commentaire ?

Dans la vie ordinaire le télétravail répond davantage à un besoin individuel et de limitation de transport

je souhaite un accord télétravail pour la rentrée de septembre

Le télétravail permet d'être beaucoup plus efficace sur toutes les tâches documentaires. Ensuite, durant le confinement, cela a aussi appris à bien garder le lien avec les personnes avec lesquelles on travaillait, il était important de prendre des nouvelles. C'est cet aspect là, le contact humain et la prise de nouvelles que les équipes déplorent le plus, très peu de manager ont posé juste la question : comment allez vous ?

gros manque de communication de la direction, y compris sur les modalités de télétravail exceptionnel COVID 19

Je pense que le télétravail est une vraie opportunité d'amélioration de la qualité de vie collective sans nuire à l'efficacité de l'entreprise. mais il nécessite la mise en place de moyens efficaces de communication des directives / décisions de la direction, ce qui a grandement manqué pendant cette crise.

Dans des conditions personnelles favorables (vie famille, équipements..), le télétravail est un atout pour plus d'efficacité surtout quand le besoin en concentration est nécessaire pour une bonne tenue du poste

Q32 - Avez-vous un dernier commentaire ?

Avez-vous un dernier commentaire ?

Je suis alternante et mes missions ont été interrompues à 100% pendant 8 semaines, ensuite à 80% pendant 3 semaines, puis à 60% pendant 1 semaine et enfin à 40% les 2 dernières semaines. Cette situation est très compromettante pour mon diplôme si je n'arrive pas à tout boucler.

Le télétravail n'est pas une fin en soi, il est nécessaire d'avoir du présentiel.

Gardons le télétravail!

Après cette distension forcée, il serait utile de prévoir une fête type barbecue comme les années passées